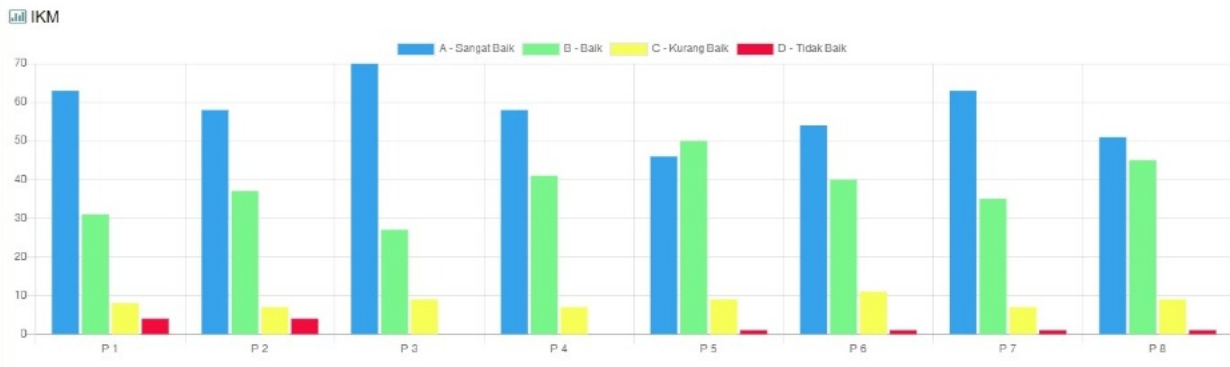


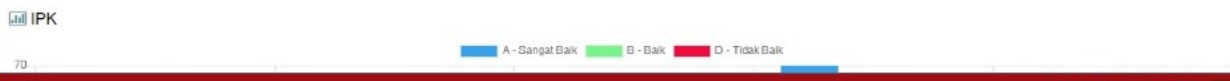
- IKM/ IPK
Survei Februari 2021
- INTEGRITAS
Survei Februari 2021
- IKM/ IPK
Survei Januari 2021
- INTEGRITAS
Survei Januari 2021
- IKM/ IPK
Survei Juli s.d September 2020
- INTEGRITAS
Survei Juli s.d September 2020
- IKM/ IPK
Survei April s.d Juni 2020
- INTEGRITAS
Survei April s.d Juni 2020
- IKM/ IPK
Survei Januari s.d Maret 2020
- INTEGRITAS
Survei Januari s.d Maret 2020
- IKM/ IPK
Survei Oktober s.d Desember 2019
- INTEGRITAS
Survei Oktober s.d Desember 2019

IKM: 18.26 / Sangat Baik (A)
(20% dari 91.30). Threshold: 20

IPK: 14 / Sangat Baik (A)
(15% dari 93.32). Threshold: 15



- 1. Informasi pelayanan pada unit layanan ini tersedia melalui media elektronik maupun non elektronik **18.10 (A)**
- 2. Persyaratan pelayanan yang diinformasikan sesuai dengan persyaratan yang ditetapkan unit layanan ini **18.08 (A)**
- 3. Prosedur/Alur pelayanan yang ditetapkan unit layanan ini mudah diikuti/dilakukan **18.73 (A)**
- 4. Jangka waktu penyelesaian pelayanan yang diterima Bapak/Ibu sesuai dengan yang ditetapkan unit layanan ini **18.44 (A)**
- 5. Tarif/Biaya pelayanan yang dibayarkan pada unit layanan ini sesuai dengan tarif/biaya yang ditetapkan **17.99 (B)**
- 6. Sarana prasarana pendukung pelayanan/sistem pelayanan online yang disediakan unit layanan ini memberikan kenyamanan/mudah digunakan **18.13 (A)**
- 7. Petugas pelayanan/sistem pelayanan online pada unit layanan ini merespon keperluan Bapak/Ibu dengan cepat **18.50 (A)**
- 8. Layanan konsultasi dan pengaduan yang disediakan unit layanan ini mudah digunakan/diakses **18.13 (A)**





Dashboard

Dashboard

Kementerian Hukum dan HAM Direktorat Jenderal Imigrasi

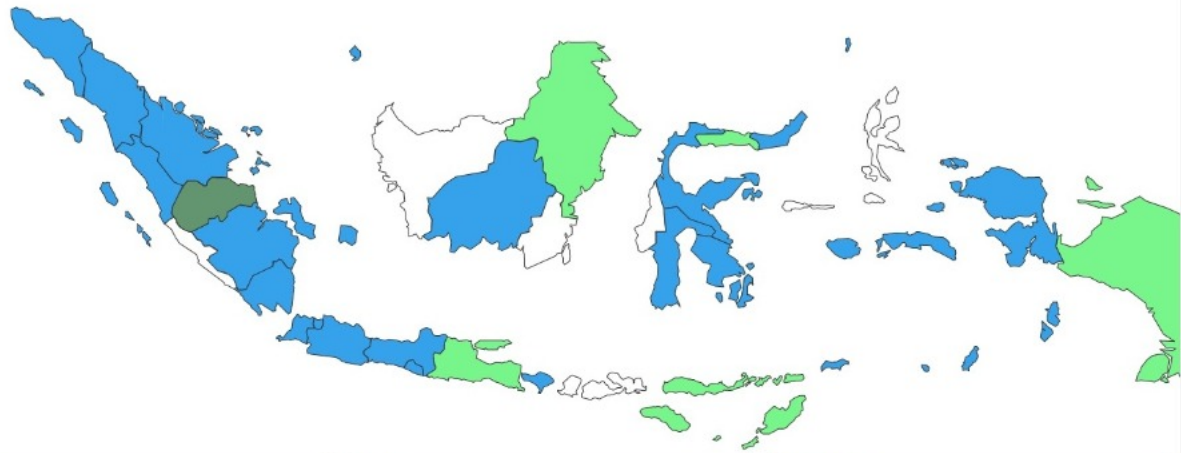
Survey

Verifikasi Survei

- IKM/ IPK
Survei Maret 2021
- INTEGRITAS
Survei Maret 2021
- IKM/ IPK
Survei Februari 2021
- INTEGRITAS
Survei Februari 2021
- IKM/ IPK
Survei Januari 2021**
- INTEGRITAS
Survei Januari 2021
- IKM/ IPK
Survei Juli s.d September 2020
- INTEGRITAS
Survei Juli s.d September 2020
- IKM/ IPK
Survei April s.d Juni 2020
- INTEGRITAS
Survei April s.d Juni 2020
- IKM/ IPK
Survei Januari s.d Maret 2020

IKM: 18.80 IPK: 14.34

Tidak Baik Kurang Baik Baik Sangat Baik



DKI Jakarta	Maluku	Sumatera Barat
Papua Barat	Papua	Riau
Jawa Barat	Kenulauan Riau	Jambi